

国語

みちのくのしのぶもじずい…

おぐらひやくにんいっしゆ

えら

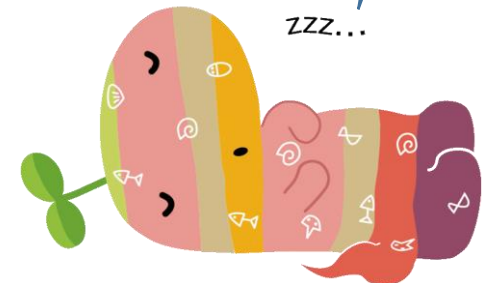
かじん

だんじよひ

小倉百人一首に選ばれた歌人の男女比は

どれが正しいでしょうか？

1. 男性の方が多い
2. 女性の方が多い
3. 男女50人ずつ



お正月といえば、百人一首