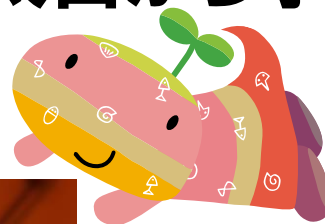


# 上久下ご当地クイズ

こうく めずら おおだ がっこう く とちゅう  
校区にトンネルがあるのは珍しいです。太田から学校に来る途中にある

トンネルのなまえは？



- ① 愛宕山トンネル
- ② 上久下トンネル
- ③ たいむトンネル
- ④ 平成トンネル
- ⑤ 恐竜トンネル

家の人は知ってるかな？

