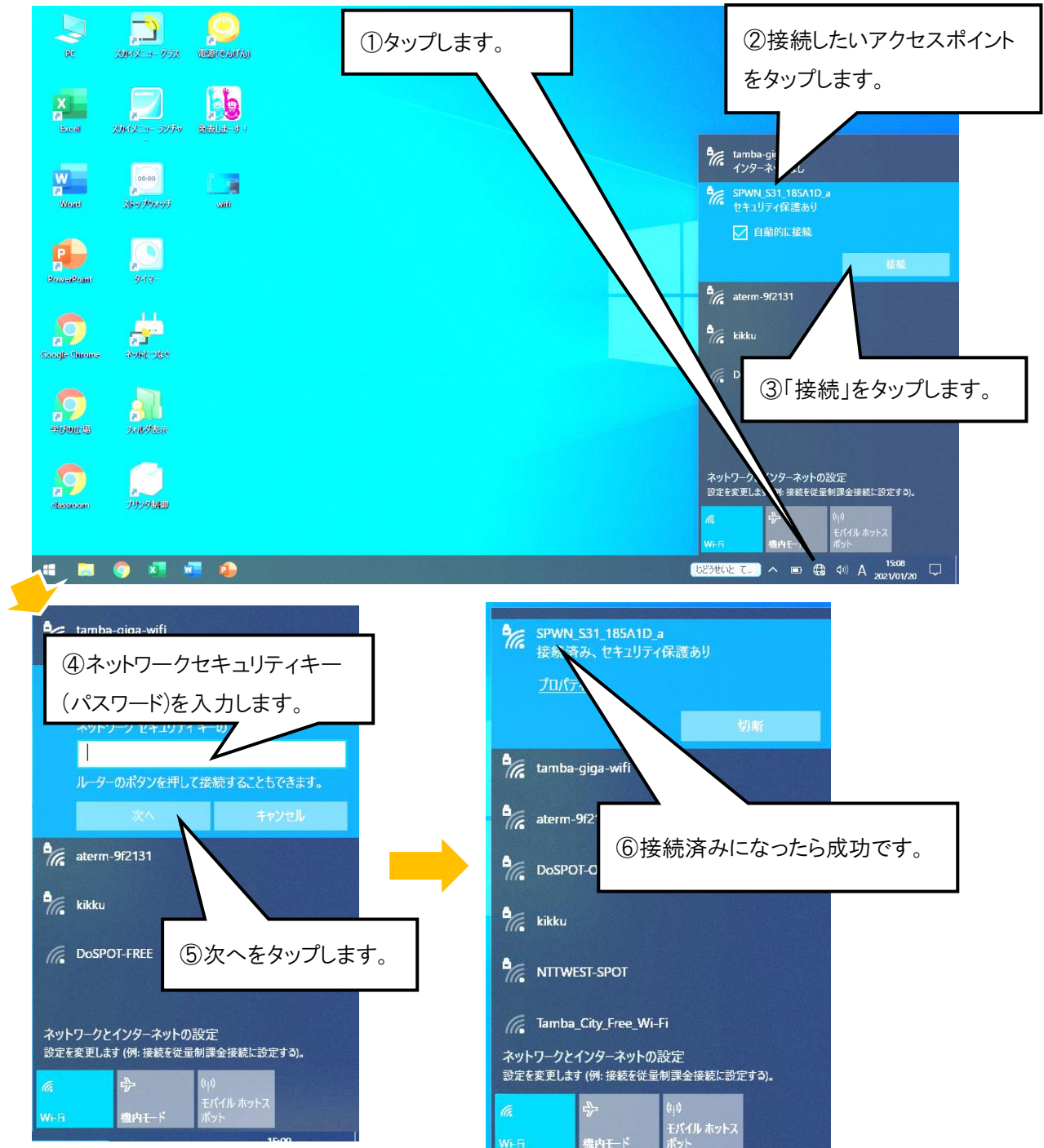


家庭での Wi-Fi ルーター(無線 LAN アクセスポイント)のインターネット接続方法です。

機器によって アクセスポイント(SSID)の名称は異なりますが、接続方法は同じです。

例:SSID SPWN_S31_185A1D_a



※ネットワークセキュリティキー(パスワード)については、Wi-Fi ルーターの取扱説明書で確認をお願いします。

2月5日(金)の宿題

配布資料2

- 1 タブレットをつける。
- 2 「classroom」をダブルクリックする。
- 3 全校(2020)をクリックする。
- 4 質問に「Y(はい)」か「N(いいえ)」で答え、▶をクリックする。
 - ① 黒井小学校で飼っているクジャクの子ヨコが今年産んだ卵の数は3こである。
 - ② お家のパソコンやタブレットで「Google Workspace」にログインできますか。
- 5 自分の答えが現れたか確認する。
- 6 「Chieru」を開いて計算、漢字にチャレンジする。
- 7 右上の×をクリックして、「classroom」を閉じる。
- 8 スタートボタン(左下)→シャットダウンの順にクリックする。

家庭の端末から「Google Workspace」へログインする方法

配布資料3

【ログイン手順】 ※お子様と一緒にログインの手順をご確認ください。

- ① インターネットにつながっているパソコンかスマートフォンを準備します。
- ② パソコンかスマートフォンからインターネットに接続し、グーグルのホームページ(<https://www.google.co.jp>)にアクセスします。
- ③ 画面右上にある「Google アプリ」ボタンをクリックします。



「Google アプリ」ボタン

- ④ 「アカウント」をクリックします。
- ⑤ 「Google アカウントに移動」をクリックします。
- ⑥ 「メールアドレスまたは電話番号」の欄に、学校から配付されたお子様の児童生徒アカウント(メールアドレス)を入力し、「次へ」をクリックします。
- ⑦ 「パスワードを入力」の欄に、学校から配付されたお子様のパスワードを入力し、「次へ」をクリックします。
- ⑧ 「アカウントの保護」の画面の「確認」をクリックします。
- ⑨ 「ようこそ〇〇(お子様の児童生徒アカウント)さん」の画面が表示できたらログインの完了です。
- ⑩ 「Google アプリ」ボタンからアプリを選択して使ってみてください。

【ログイン完了で、今後利用できる内容】

- ・インターネットを利用して、学校とご家庭の連絡のやりとりができます。
- ・インターネットを利用して、先生が学習課題を配信したり、児童生徒が学習課題を提出したりすることができます。
- ・「学校と学校」や「学校とご家庭」など、離れた場所をビデオ通話でつなぐことができます。
- ・学校、学年、クラス、グループ単位で、意見交流や共同作業等、双方向からの活動に活用することができます。
- ・学校や教育委員会からのアンケートをオンライン上で行うことができます。

◆個人情報や児童が作成したデータが外部へ流出しないよう各種制限を設けています。